



Monteringsveiledning Brygge /badetrapp



Viktig informasjon

Ved bruk og montering av badetrapper i aluminium i 6 trinn



Dersom du har valgt å kjøpe en våre 6 trinns badetrapper som er produsert i eloksert aluminium, vær vennlig les dette:

Aluminium er et lett og behagelig materiale og har en fin finish, men er bløtere en stål. Trappen er testet og tåler en vekt på 150 kg, men er mer sensitiv for slag og støt.

For best mulig å ta vare på trappen er det viktig å ta noen enkle grep for å utjevne avlastningen.

Når trappen blir montert er det viktig å tenke på at den ikke får all belastning kun ved anleggspunktet oppe, men at den har mulighet for anlegg på flere punkter, dersom ikke trappevangene avsluttes ned i mot bunnen og får støtte der.

Dette kan gjøres på flere måter:

1. Enten ved bruk at trematerialer som festes til bryggen og gir støtte i bakkant av stigen/vangene.
2. Eller montere braketter på stigen som tilpasses mot et anlegg bak og gir støtte til vangene. Se bilde under



Braketter kan eventuelt bestilles som tilbehør.

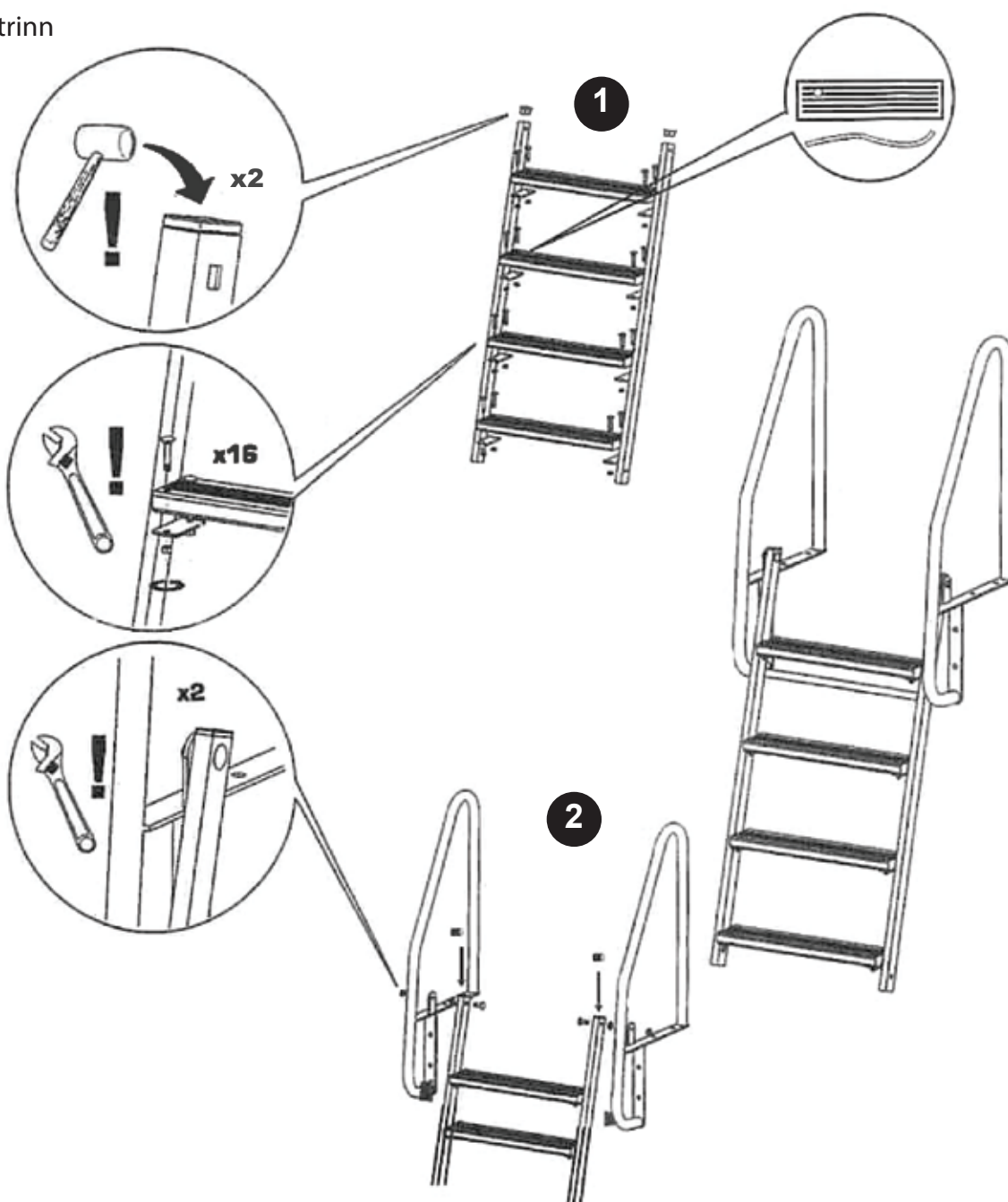
Monteringsanvisning /Til nedfellbar Bade/Bryggetrapp 4 og 6 trinn. Aluminium og Rustfritt



Deler 4 trinn



Deler 6 trinn



Monteringsanvisning /Til nedfellbar Bade/Bryggetrapp 4 og 6 trinn. Galvanisert stål



Deler 4 trinn



Deler 6 trinn

Forlenger kun til Bade /Bryggestrapp i stål

